

easyform LC gel & paste

DETAX©Presseservice

Der lichthärtende Modellierkunststoff easyform LC weist einige Vorteile gegenüber den herkömmlichen Autopolymerisaten oder „lichthärtenden Wachsen“ auf. Seine besonders guten Verarbeitungseigenschaften machen ihn zum optimalen Material, um einen Klammereinzeltguss herzustellen.

Er wird von der Firma DETAX als Gel und Paste (Abb. 1) angeboten.

Das Modell wird vermessen und mit Alginat oder Vaseline isoliert. (Abb. 2)

Das Material wird blasenfrei direkt aus der Spritze aufgetragen. Die Anzeichnungen auf dem Modell sind aufgrund der Materialtransparenz gut zu sehen. Mit einem feinen Instrument kann das Material nachträglich verschoben werden. Es ist standfest

Im Löffelhärtegerät dauert es etwa 10 Sek. bzw. 50 Sek.

Die Zeit ist auch abhängig von der Farbe des Untergrundes (hell = kürzere, dunkel = längere Zeit). Nach der Aushärtung ist dieser Modellierkunststoff opaker als zuvor.

Die Endaushärtung dauert, je nach Gerät, 30 Sek. bis 5 Min.

easyform LC kann man nach dem Lichthärten sogar ohne Entfernen der minimalen Schmierschicht fräsen.

Das Material spant sehr leicht und fein, ohne zu schmieren.

Es ist sehr bruchfest und dabei immer noch sehr elastisch. Im Vergleich zu den bekannten Autopolymerisaten ist es viel besser zu verarbeiten. Sie müssen es einfach einmal selbst getestet haben.

Wie ich, werden Sie begeistert sein! (Abb. 6)

Korrekturen können jederzeit erfolgen. Dazu muss keine Schmierschicht vorhanden sein. (Abb. 7)

Letzte Passungskontrolle. (Abb. 8)



Abb. 1

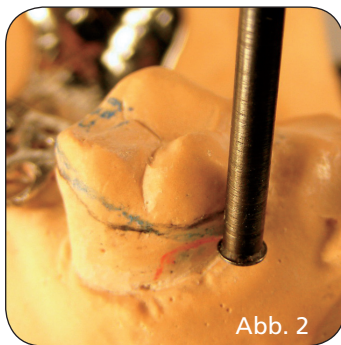


Abb. 2

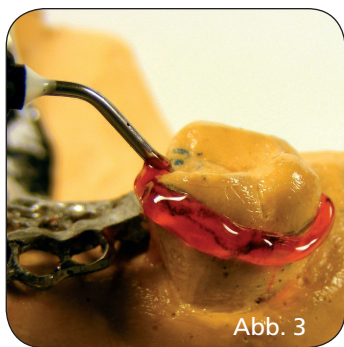


Abb. 3



Abb. 4

und verläuft nicht unkontrolliert, wie es bei den mit dem heißen Wachsmesser zu verarbeitenden „Lichtwachsen“ gerne der Fall ist. Aufgrund der Monomerfreiheit hat es keinen Geruch.

Der Retentionsanteil der Klammer kann gut mit dem Pastenmaterial modelliert werden. (Abb. 5)

Zur Härtung eignet sich jedes Lichtgerät mit UV-Anteil.

Im Dentacolor XS Lichthärtegerät geliert das Material bereits nach 1 - 2 Sek., nach ca. 10 Sek. ist es beschleifbar.



Abb. 5

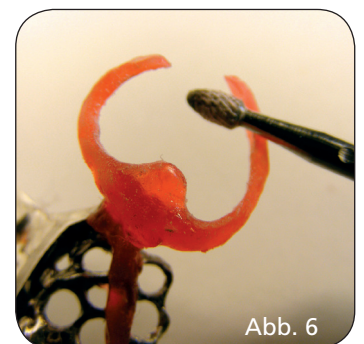


Abb. 6



Abb. 7

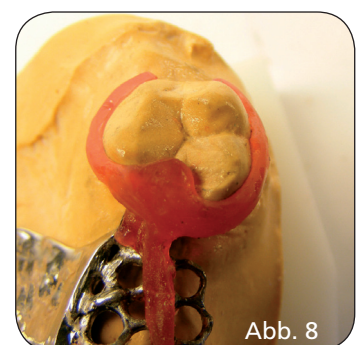


Abb. 8

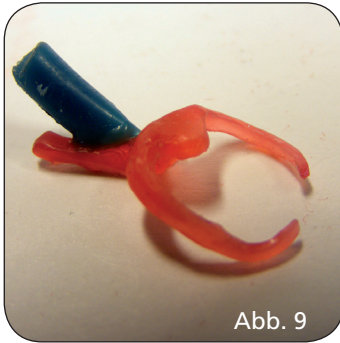


Abb. 9

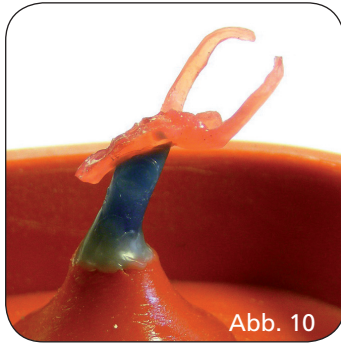


Abb. 10

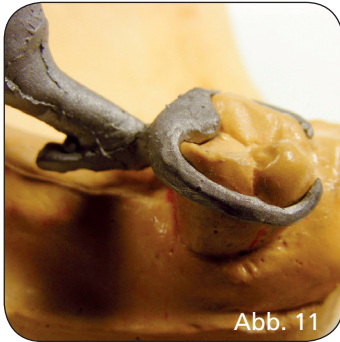


Abb. 11



Abb. 12



Abb. 13



Abb. 14



Abb. 15

Anstiften und Einbetten in eine 130 Gramm Muffel. (Abb. 9 + 10)

easyform LC ist vollkommen ausbrennbar und quillt beim Vorwärmen (920 °C / 20 Min.) nicht auf. Aufpassen der gegossenen Klammer. (Abb. 11)

Anschweißen mit dem Phaser. (Abb. 12-15)

Fazit:

Die besonderen Materialeigenschaften machen **easyform LC** für alle Arten von Gusserweiterungen zum optimalen Material.

Auch zum Fräsen von Primärteleskopen und zur Modellation von Sekundärteilen, zur spannungsfreien Verbindung von Guskanälen, als Glanzlack bzw. zur Verstärkung von Kontaktpunkten in der Gusstechnik, hat sich **easyform LC** von DETAX bewährt.



Dentallabor
Ralf Olbrich
Zahntechnikermeister
75015 Bretten
Tel. 07252-958043

DETAX
GmbH & Co. KG
Carl-Zeiss-Str. 4 · 76275 Ettlingen/Germany
Telefon 07243/510-0 · Fax 07243/510-100
www.detax.de · post@detax.de

03376
Standardpackung gel
Spritzen 3 x 3 g
10 Applikationsnadeln

03375
Standardpackung paste
Dose 30 g

